



הלב פתוח לרווחה

מדינת ישראל  
משרד הרווחה והשירותים החברתיים  
תחום מנהל ומשק – יחידת המכרזים



פרוטוקול מס' 26/2012

החלטה מס' 03

פרוטוקול מישיבת וועדת המכרזים המשרדית לרכישות טובין ושירותים

שהתקיימה בירושלים ביום ד' 13.06.2012

חברים:

מר שלמה גביסון, מנהל תחום מנהל ומשק – יו"ר הוועדה  
גב' עדינה אטינגר, סגנית חשבת המשרד  
עו"ד ליהיא שטרן-פיליפסון, נציגת היועצת המשפטית  
מרכזת הוועדה: גב' רוגית אדלר

הנושא על סדר היום:

התקשרות בפטור ממכרז עם מלון "רויאל גרדן" מקבוצת ישרוטל באילת (520042482), לצורך נופש תלת יומי לדיירים ולצוות עובדי מעון נכים נתניה - כוונת התקשרות מס' 536/2012.

החלטת הוועדה: הוועדה מאשרת את ההתקשרות לפי תקנה 3 (29) לתקנות חוק חובת המכרזים.

היקף ההתקשרות:

היקף ההתקשרות המאושר מיום 01.10.2012 ועד ליום 01.11.2012 הינו בהיקף של כ- 85,000 ₪ בהתאם לפירוט המצ"ב ולפי הפירוט הבא:

850 ₪ לילה לחדר זוגי X 2 לילות X 25 חדרים X 2 סבבים

תקנה תקציבית: 23.068.103.001 – מותנה בקיום תקציב בפועל ובאישור חוק התקציב לשנת 2012. לא תבצע התקשרות עם הספק כל עוד לא נחתם חוזה ו/או כתב הזמנה חתום כדין.

הערות ונימוקים להחלטה:

מדובר בהתקשרות בפטור ממכרז עם מלון "רויאל גרדן" מקבוצת ישרוטל באילת, לצורך נופש תלת יומי לדיירים ולצוות עובדי מעון נכים נתניה.

מדובר בפעילות נופש מרוכזת בשני סבבים בכל סבב ינפשו כ- 20 דיירים ו 25 צוות עובדי מעון נכים נתניה, בתאריכים 14-16/10/2012 ו 28-30/10/2012 שבכל סבב נדרשים 17 חדרים.

יציאה לנופש מחייבת סיוע מיוחד של המעון בהכנת רמפות במקומות בהם הנגישות לא קיימת, "מגביהים" למיטות והבאת ציוד המתחייב ממצב הדיירים כמו: מנופי הרמה, ציוד רפואי תומך וכו'...

לדבריו של הגורם המקצועי, בית מלון "רויאל גרדן" מקבוצת ישרוטל, הינו היחיד באילת העונה לצורכיהם של הדיירים הנכים, תוך התאמה ונגישות המותאמים באופן מושלם עבורם.

כמפורט במכתבו של הגורם המקצועי, המלון מכיל 8 חדרים מותאמים בגודלם וביכולת התנועה של הדיירים, המיטות רחבות, השירותים נגישים, החדר אוכל ואולם המופעים במלון נגישים ומקומו של המלון קרוב מרכז העיר.

בתאריך 29.05.2012 נעשתה פנייה לפרסום כוונה להתקשרות עם מלון "רויאל גרדן" מקבוצת ישרוטל באילת (520042482), לצורך נופש תלת יומי לדיירים ולצוות עובדי מעון נכים נתניה, פנייה פומבית מס' 536/2012. תאריך האחרון לקבלת השגות היה עד ליום 11.06.2012, לא התקבלו הסתייגויות.

לפיכך, ובהתאם למצב הדברים בפועל, בית מלון "רויאל גרדן" מקבוצת ישרוטל, הינו היחיד באילת העונה לצורכיהם של הדיירים הנכים, תוך התאמה ונגישות המותאמים באופן מושלם עבורם ולאחר בחינת קיומם של ספקים לפי תקנה 3א(א).

מדובר בהתקשרות ששוויה אינו עולה על 150,000 ₪

עו"ד ליהיא שטרן-פיליפסון

גב' עדינה אטינגר-ס. חשבת המשרד

שלמה גביסון – יו"ר הוועדה

## רונית אדלר כהן

נטלי ניסים :מאת

יום שלישי 12 יוני 2012 13:02 :נשלח

אביאל דגן; אורה אברג'יל; מיכל הושמנד; נטלי ליאון; רונית אדלר כהן; רחל כהן אגף המינהל; שלמה גביסון :אל

נושא :נונת התקשרות פומבית מס' 536/2012 - פרסום כוונה להתקשרות עם ספק יחיד לצורך נופש תלת יומי לדיירים ולצוות :נושא  
עובדי מעון נכים נתניה.

שלום רב,

לאחר פרסום כוונה להתקשרות עם ספק יחיד לצורך נופש תלת יומי לדיירים ולצוות עובדי מעון נכים נתניה,

נכון למועד האחרון להגשת ההסתייגויות בתאריך 11.06.2012, לא הוגשה אף הסתייגות אחת.

להמשך טיפול בנושא, עליכם לפנות לוועדת מכרזים באמצעות גב' אורה אברג'יל.

בברכה,

נטלי ניסים  
תחום מינהל ומשק



"הלב פתוח לרווחה"

מדינת ישראל  
משרד הרווחה והשירותים החברתיים  
תחום מנהל ומשק – יחידת המכרזים



טלפון: 6708433 - 02 פקס: 6730530 - 02  
ירושלים: רחוב יד חרוצים 10, אזור התעשייה תלפיות, ת.ד. 1260, מיקוד: 91012  
29 מאי, 2012  
ח' סיון, תשע"ב

לכל מאן דבעי,

**פנייה פומבית מס' 536/2012 - פרסום כוונה להתקשרות עם ספק יחיד לצורך נופש תלת יומי לדיירים ולצוות עובדי מעון נכים נתניה.**

משרד הרווחה והשירותים החברתיים, מודיע על כוונתו להתקשר עם מלון "רויאל גרדן" מקבוצת ישרוטל באילת (520042482), כספק יחיד, בהתאם להוראות תקנה 3 (29) לתקנות חובת המכרזים התשנ"ג - 1993, לצורך נופש תלת יומי לדיירים ולצוות עובדי מעון נכים נתניה.

מדובר בהתקשרות בפטור ממכרז עם מלון "רויאל גרדן" מקבוצת ישרוטל באילת, לצורך נופש תלת יומי לדיירים ולצוות עובדי מעון נכים נתניה.

מדובר בפעילות נופש מרוכזת בשני שבבים בכל סבב ינפשו כ- 20 דיירים ו 25 צוות עובדי מעון נכים נתניה, בתאריכים 14-16/10/2012 ו 28-30/10/2012 שבכל סבב נדרשים 17 חדרים.

יציאה לנופש מחייבת סיוע מיוחד של המעון בהכנת רמפות במקומות בהם הנגישות לא קיימת, "מגביהים" למיטות והבאת ציוד המתחייב ממצב הדיירים כמו: מנופי הרמה, ציוד רפואי תומך וכו'...

לדבריו של הגורם המקצועי, בית מלון "רויאל גרדן" מקבוצת ישרוטל, הינו היחיד באילת העונה לצורכיהם של הדיירים הנכים, תוך התאמה ונגישות המותאמים באופן מושלם עבורם.

כמפורט במכתבו של הגורם המקצועי, המלון מכיל 8 חדרים מותאמים בגודלם וביכולת התנועה של הדיירים, המיטות רחבות, השירותים נגישים, החדר אוכל ואולם המופעים במלון נגישים ומקומו של המלון קרוב למרכז העיר.

בהתאם למידע המצוי במשרד הרווחה והשירותים החברתיים, מלון "רויאל גרדן" מקבוצת ישרוטל באילת, הינה הגוף היחיד המסוגל לספק את השירות כאמור.

**תקופת ההתקשרות** תהא החל מיום 01.10.2012 ועד ליום 01.11.2012  
ההתקשרות כפופה לחוק התקציב, חוק חובת המכרזים התשנ"ב - 1992 והתקנות שהותקנו על פיו והוראות התכ"מ.

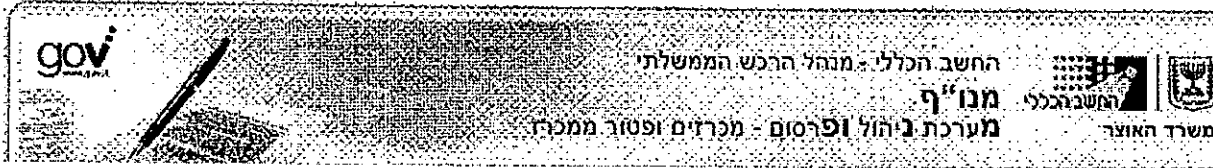
**היקף ההתקשרות לתקופה כאמור** עומד על סך של כ- 85,000 ₪ בהתאם לפירוט הבא :  
850 ₪ לילה לחדר זוגי X 2 לילות X 25 חדרים X 2 סבבים

ככל שיש ספק אחר המסוגל לבצע את מתן השירותים, עליו לפנות עד ליום: 11.06.2012  
עד השעה: 12:00 בדואר אלקטרוני לכתובת: [Natalyn@molsa.gov.il](mailto:Natalyn@molsa.gov.il) או באמצעות פקס מס' 02-6730530 לידי הגב' נטלי ניסים, או לתיבת המכרזים, הממוקמת בכניסה לבניין משרד הרווחה והשירותים החברתיים (ליד דלפק האבטחה), רח' יד חרוצים 10, אזור התעשייה תלפיות, ירושלים.

כל מידע ובירור נוסף בנושא הפנייה ניתן לקבל במשרדי תחום מנהל ומשק, בכתובת הבאה:  
ירושלים: רחוב יד חרוצים 10, אזור התעשייה תלפיות, ת.ד. 1260, מיקוד: 91012  
טלפון: 6708433/272 - 02 פקס: 6730530 - 02

בברכה,

אורנה אברג'יל (אשד)  
מרכזת התקשרויות



תאריך עדכון אחרון: 29/05/2012

536/2012

שלום רונית אדלר, משרד הרווחה

**פניה לפרסום כוונה להתקשרות עם ספק יחיד טרום החלטת ועדה**

מספר פניה:	532455	סטטוס פניה:	טרום החלטת ועדה
מגיש הפניה:	רונית אדלר	תאריך פרסום:	29/05/2012
יחידה:	משרד הרווחה	תאור מהות הפניה:	פנייה פומבית מס' 536/2012 - פרסום כוונה להתקשרות עם ספק יחיד לצורך גופש תלת יומי לדיירים ולצוות עובדי משון נכים נתניה.
נושא:	שירותי רווחה, נסיעות	נושא:	(בחר לפחות נושא אחד)
שווי התקשרות (לרבות מיסים):	85,000.00	מסבוע:	שקל
תקופת התקשרות מ:	01/10/2012	תקופת התקשרות עד:	01/11/2012
בקשת הפטור מסתמכת על תקנה:	3(29) [ספק יחיד]	תקנה תקציבית למימון ההתקשרות:	23068103
ספקים מרובים/ספק חוץ?		מספר ספק עזרה:	520042482
שם ספק:	ישרוטל בע"מ	שם ספק:	ישרוטל בע"מ

\* איש קשר לקבלת השגות מהציבור:

שם: נטלי ניסים  
 דואר אלקטרוני: Natalyn@molsa.gov.il  
 תאריך אחרון להגשת ההשגה: 11/06/2012  
 נא לחשב 10 ימי עבודה באופן ידני

מסמכים:

מסמך חוות דעת מקצועית

מסמך חוות דעת מקצועית

רונית אדלר  
 חתימת מורשה פרסום

החלטה מס' 16

פרוטוקול מס' 24/2012

פרוטוקול מישיבת וועדת המכרזים המשרדית לרכישות טובין ושירותים  
שהתקיימה בירושלים ביום ב' 28.05.2012

**חברים:**

גבי נטלי ליאון, ממונה מכרזים – מ"מ יו"ר הוועדה  
גבי עדינה אטינגר, סגנית חשב המשרד  
עו"ד ליהיא שטרן-פיליפסון, נציגת היועצת המשפטית

**הנושא על סדר היום:**

התקשרות בפטור ממכרז עם מלון "רויאל גרדן" מקבוצת ישרוטל באילת (520042482), לצורך נופש תלת יומי לדיירים ולצוות עובדי מעון נכים נתניה.

**החלטת הוועדה:** הוועדה מפנה את הגורם המקצועי לפעול בהתאם לסעיף 3א לתקנות חוק חובת המכרזים.

**תיקף ההתקשרות:**

התיקף ההתקשרות המאושר מיום 01.10.2012 ועד ליום 01.11.2012 הינו בהיקף של כ- 85,000 ₪ בהתאם לפירוט המצ"ב ולפי הפירוט הבא :  
850 ₪ לילה לחדר זוגי X 2 לילות X 25 חדרים X 2 סבבים

**תקנה תקציבית:** 23.068.103.001 – מותנה בקיום תקציב בפועל ובאישור חוק התקציב לשנת 2012. לא תתבצע התקשרות עם הספק כל עוד לא נחתם חוזה ו/או כתב הזמנה. חתום כדן.

**הערות וגימוקים להחלטה:**

מדובר בהתקשרות בפטור ממכרז עם מלון "רויאל גרדן" מקבוצת ישרוטל באילת, לצורך נופש תלת יומי לדיירים ולצוות עובדי מעון נכים נתניה.

מדובר בפעילות נופש מרוכזת בשני סבבים בכל סבב ינפשו כ- 20 דיירים ו 25 צוות עובדי מעון נכים נתניה, בתאריכים 14-16/10/2012 ו 28-30/10/2012 שבכל סבב נדרשים 17 חדרים.

יציאה לנופש מחייבת סיוע מיוחד של המעון בהכנת רמפות במקומות בהם הנגישות לא קיימת, "מגביהים" למיטות והבאת ציוד המתחייב ממצב הדיירים כמו : מנופי הרמה, ציוד רפואי תומך וכו'...

לדבריו של הגורם המקצועי, בית מלון "רויאל גרדן" מקבוצת ישרוטל, הינו היחיד באילת העונה לצורכיהם של הדיירים הנכים, תוך התאמה ונגישות המותאמים באופן מושלם עבורם.

כמפורט במכתבו של הגורם המקצועי, המלון מכיל 8 חדרים מותאמים בגודלם וביכולת התנועה של הדיירים, המיטות רחבות, השירותים נגישים, החדר אוכל ואולם המופעים במלון נגישים ומקומו של המלון קרוב מרכז העיר.

**הוועדה מפנה את הגורם המקצועי לפעול בהתאם לסעיף 3א לתקנות חוק חובת המכרזים.**

גבי נטלי ליאון – מ"מ יו"ר  
גבי עדינה אטינגר – סגנית חשב המשרד  
עו"ד ליהיא שטרן פיליפסון



מדינת ישראל  
משרד הרווחה והשירותים החברתיים  
תחום מנהל ומשק / יחידת המכרזים



13/5/2012

הנדון : נופש תלת יומי מרוכז לדיירי המעון לאילת - תקציב

1. מציב מכתבנו המפרט את צורכי המעון והערכותו לקראת הנופשים המרוכזים - 2012.
  2. הפעם האחרונה בהם יצאו דיירי המעון לנופש מרוכז היתה לפני שנים רבות.
  3. אישור וועדת המיכרזים נדרש למרכיב בית המלון בפרויקט זה = 85,000 ₪.
  4. עיונכם בסעיף 6 במכתבי המציין את היות בית מלון זה היחיד באילת העונה לצרכי הדיירים הנכים ומכיל 8 חדרים מותאמים ומתאימים בגודלם וביכולת התנועה בהם לטיפול הסייעודי, למיטות רחבות, לשרותים נגישים, חד"א נגיש ומכלולים נגישים ובמיקום סביר למרכז העיר. דיירים שמצבם הפיזי מאפשר זאת ימוקמו בחדרים רגילים צמודים לחדרים המותאמים.
  5. יש להבין כי נופש של דיירי המעון מחייב התאמה ונגישות מוחלטת של חדרי המגורים, לשרותים כללים, כניסות / יציאות, לחדרי האוכל, למעליות ואתרי המלון האחרים. נופש כזה מחייב עבודת צוות של " אחד על אחד ", לינת מטפל / מטפלת עם דייר.
  6. זהו בית המלון היחידי המותאם בו קיים אולם מופעים נגיש.
  7. נופש כזה מחייב סיוע מיוחד של המעון בהכנת רמפות במקומות בהם הנגישות לא קיימת " מגביהים " למיטות ( כדי לאפשר עבודה עם המנופים ) והבאת ציוד רב המתחייב ממצב הדיירים כמו : מנופי הרמה, מטענים למצברים, ציוד רפואי תומך, ציוד ע"ר, תרופות ו - S.O.S, טיטולים, מוצרי ספיגה ונייר נוספים, עזרי נייחות ונגישות, תמיכות לשיבה הארוכה הלוך - חזור, חלקי חילוף לעגלות חמצן ומחוללים, מלאי מים - בנוסף ( כמובן ) לציוד האישי.
  8. המעון נמצא בתהליך קליטת דיירים. במידה ויצטרפו נוספים - נגדיל הדרישה עבורם בהתאם.
  9. פרויקט כזה מחייב " סיור מקדים " מפורט שלנו בכל אתרי הנופש ובדיקתם בראיית הדיירים ו גם " סגירה " מהירה מאוד של המועדים / תקציב לבית המלון.
- אשר על כן - אנא אשרו בהקדם האפשרי את ההתקשרות עם בית המלון " רויאל גרדן " .

בברכה

אביאל דגן - מנהל המעון

5

ירושלים: רח' יד חרוצים 10, אזור התעשייה תלפיות, ת.ד. 1260, מיקוד 91012 טלפון: 02-6708433 פקס: 02-6730530

אתרנו באינטרנט: [WWW.MOLSA.GOV.IL](http://WWW.MOLSA.GOV.IL) gov ממשל זמין: [WWW.GOV.IL](http://WWW.GOV.IL)

18/4/2012

אל : מר ראובן זילברמן – גזבר המעון  
גב' מיכל בן אלי – חשבת האגף

הנדון : נופש תלת יומי מרוכז לדיירי המעון לאילת- תקציב

כללי

1. דיירי המעון לא יצאו לנופש תלת יומי מזה שנים רבות – מסיבות תקציביות .
2. לאור הדרישות המיוחדות של מימוש נופש כזה יזמנו לפני כשנתיים פניה למיכרוז הנושא .
3. המעון אכן הכין מיכרוז אשר אושר לפרסום ופורסם – אך לא נגשו אליו מועמדים .
3. הנופש מתוכנן בשני סבבים בתאריכים :  
א. 14/10 – 16/10 .  
ב. 28/10 – 30/10 .
4. סה"כ משתתפים בכל סבב ( יתכנו שינויים קלים במס' הדיירים עפ"י מצבם באותם מועדים ) :  
א. 20 דיירים .  
ב. 25 מלווים ( כולל : צוות סיעודי / טיפולי , אחיות , נהג , פועל מקצועי / מתקן עגלות , רכז חברתי אם הבית , 2 נהגי האוטובוסים )  
5. אחראי לנופשים – מנהל המעון .
6. המעון יצא לנופשים עם רכב המעון כ" רכב בטחון " ( ונושא ציוד מיוחד לדיירים ) .
7. בסריקת כל בתי המלון באילת מסתבר כי רק מלון אחד מכיל מספר מתאים של חדרים מותאמים לנכים ( 8 חדרים ) ובמיקום סביר למרכז העיר .
8. בבדיקת חברות ההסעה המצויינות באוטובוסים המותאמים לנכים , מסתבר כי קיימות 3 חברות הסעה כאלה : " חברת א. ברזני " - יש לה רק אוטובוס מותאם אחד ( 11 דיירים + 22 נוסעים רגילים )  
" חברת " אסיה טורס " - יש לה רק אוטובוס מותאם אחד ( 11 דיירים + 16 נוסעים רגילים )  
" מסיעי נצרת " - לה יש 2 אוטובוסים מותאמים ( 12 דיירים + 20 נוסעים רגילים ) .  
החברה לה יש 2 אוטובוסים כנדרש , הזולה מבין השלוש והמוכרת לנו לטובה הן ברמת האוטובוסים הן ברמת הבטיחות , בקשירות והן ברמת השרות והיחס של הנהגים הינה : " מסיעי נצרת " .
9. כיום הנופש האחרון מתוכנן לדיירים שייט במפרץ אילת וארוחת צהרים על הסיפון .
10. הגורם היחידי שברשותו ספינות המותאמת לנכים וערוכות להשיט 20 דיירים הינו שמשון משיח .
9. עם קבלת אישורכם התקציבי , המעון יערוך סיור מקדים עם רכב המעון בכל האתרים ( מנהל , אם הבית , רכז חברתי ) .
- יתכנו שינויים במידה ויחברר לנו כי למרות כל ההסברים והכרורים המקדימים קיימות בעיות נגישות סיכום מחירים , תכניות בידור שאינן מתאימות לנו או בעיות התאמה אחרות באתרים השונים .
10. כערך חינוכי – הדיירים ישתתפו בתשלום סמלי עבור הנופש הנ"ל .  
תשלום זה יממן כניסה ל " חי נגב " בקיבוץ רביבים ( עצירה בדרך לאילת ) , מימון צ'ופרים בעצירות בדרך וכניסה לפאק ( בערב הראשון ) .

ניתוח תקציבי עבור שני סבבי הנופש ( אין מע"מ באילה )

11. מלון רויאל גרדן ( רשת ישרוטל )  
א. עלות חדר זוגי – 850 ₪ ( חצי פנסיון ) ללילה אחד .  
ב. עלות 8 חדרים מותאמים + 17 חדרים רגילים X 2 לילות X 2 הסכבים : 85,000 ₪ .

20/04/12  
20/04/12

**מדינת ישראל**  
**משרד הרווחה**  
**מעון נכים נתניה**  
 רח' הנביאים רמת הדין  
 טל. 09-864300 פקס. 09-8658682

12. הסעות חברת "מסיעי נצרת".  
 א. עלות יום אוטובוס 3,500 ₪.  
 ב. עלות 2 אוטובוסים צמודים X 3 ימים X 2 הסבבים: 42,000 ₪.
13. ארוחת צהרים (ביום השני) - 8,100 ₪.
14. כרטיס כניסה למופע WOW (במלון) - 6,750 ₪.
15. שייט במפרץ אילת, 3 שעות - 7,200 ₪.
16. ארוחת צהרים בשייט - 4,950 ₪.
17. אנה בדקו האם ניתן להקצות לנעהל המעון, כהקצאה מיוחדת לפרויקט זה, סכום של 10,000 ₪ במזומן במסגרת "קופה קטנה" תמורת קבלות - לצרכים דחופים ובלתי מתוכננים מראש שעלולים להתרחש במהלך הנופשים (כמו: שיבוש / תקלה חמורה בלו"ז המחייבת ארוחה לא מתוכננת, פינוי רפואי, הזמנת רופא, מוניות, תיקון תקלה טכנית ברכב הבטחון, קניית תרופות ציוד רפואי / עזר חיוני ויחודי, וכל צורך חיוני אחר המחייב תשלום במזומן).
18. סה"כ עלות הטיול - 154,000 ₪ (ללא חישוב הסכום במזומן).
19. מדובר בעלויות מינימום ולאחר מאמצים לתאם הלו"ז להפחתת עלויות.
20. ברשותי הצעות מחיר עדכניות לנושאים השונים.
21. אבקשכם לאשר לנו הסכום נוקדם ככל האפשר ע"מ לאפשר לנו להעריך ל"סיוור המקדים" בקרוב.

**בברכה**

אביאל דגן מנהל המעון

**העתיקים:** ד"ר שלומי אלישר - מנהל האגף גב' אורנה יוגב - ממונה על המעונות. גב' דליה גטרייטמן - מפקחת המעון. לאה. אשר מרים. בני. זיוה. מדי. שי.

(000275)

## אורה אברג'יל

מאת: אביאל דגן  
 נשלח: יום חמישי 17 מאי 2012 13:31  
 אל: אורה אברג'יל  
 עותק: לאון אפטיק; ראובן זילברמן; אורנה יוגב; 'Shai Toren'; לאה צרויה; אשר עוזרי  
 נושא: הצעת מחיר לנופש באילת - בהמשך לחומר בנושא ששלחנו לאישור לוועדת המיכרזים: FW  
 doc.משרד הרווחה - ליאון - אסטרל ווילג' אילת - 14-16.10.12 + 28-30.10.12: קבצים מצורפים

- אורה שלום רב ,
1. לבקשת לאון אפטיק עשינו בדיקה נוספת לגבי אפשרות הלנת הדיירים במלון " אסטרל ווילג " בעת שני סבבי הנופש שלהם באילת .
  2. עפ"י הסיכום עם לאון , אני מעביר אליך המייל ובו סיכום התייחסותנו לאפשרות זו כדי לצרפה להחלטת הוועדה .
  3. אשר על כן – אנא אשרו את מלון " רויאל גרדן " כ " ספק יחיד " לצורך זה – עפ"י החומר המקורי אשר שלחנו ונמצא אצלך .
  4. אנא התחשבותכם בדחיפות קבלת האישור כדי " לסגור " מהר ככל האפשר עם בית המלון .
  5. אודה להתייחסותך .

ב ב ר כ ה  
 דגן

From: אביאל דגן  
 Sent: Thursday, May 17, 2012 1:21 PM  
 To: לאון אפטיק  
 Cc: לאה צרויה; 'Shai Toren'  
 Subject: FW: הצעת מחיר לנופש באילת

- לאון שלום רב ,
1. ב" הצעת המחיר " ופרופיל המלון " אסטרל ווילג " שקבלנו אין תזכור של חדרים מותאמים לנכים .  
 אנו מניחים כי נסיגה מול המעונות הינו עם אוכלוסיית אנשים עם פיגור שכלי .  
 חוסר נסיגה בארוח קבוצות נכים קשים על עגלות נכים , ברי שיפוט ובוגרים מעורר חשש לנושא התאום ה " שפה המשותפת " ויכולתם להענות לדרישות המיוחדות המתאימות לצרכי אוכלוסייה זו .
  2. לאחר בדיקה פנימית אישית ולאחר שיחה אישית שלי ושל אם הבית עם נציג החברה ועם נציגת קבלת קבוצות של המלון ( גב' ויקטוריה ) התבררו העובדות הבאות :  
 א. פתח כניסה לחדר המגורים ולחדרי האמבטיה – רק 82 ס"מ .  
המשמעות : לחלק מהדיירים יש עגלות הרחבות מ – 82 ס"מ .  
 צפויה בעיית תמרון מחדר המגורים – לחדר האמבטיה ( וההיפך ) .
  - ב. במלון יש רק 3 חדרים בלבד המצויידים במקלחות , כל השאר מצויידים באמבטיות ובתוכן מקלחת ויש גם " קרשי ישיבה " חיצוניים .  
המשמעות : לא ניתן לקלח דיירים על גבי עגלות רחצה .
  - ג. החדרים פזורים ברחבי המלון לעומת מלון " רויאל גרדן " בו כל החדרים המותאמים נמצאים במישור אחד וצמודים זה לזה – וצמודים לחדרים הרגילים .  
המשמעות : קושי גדול בטיפול בדיירים .
  - ד. מחיר שדורש מלון " אסטרל ווילג " יקר ממחיר מלון " רויאל גרדן " .
  3. הפסקנו את הבדיקה מול המלון בשלב ברור זה .
  4. נתונים אלה פוסלים את אפשרות שהותנו במלון " אסטרל ווילג " .

ב ב ר כ ה  
 דגן

From: לאון אפטיק  
 Sent: Wednesday, May 16, 2012 1:05 PM  
 To: אביאל דגן  
 Subject: FW: הצעת מחיר לנופש באילת

דגן שלום,



י ש ר ו ט ל  
י י י י י

30/04/2012

לכבוד  
לידי  
מס' טלפון  
דוא"ל

מעון לנכים נתניה  
שי  
054-9796611  
shtoren@gmail.com

שי שלום רב,

**הנדון: הצעת מחיר לאירוח קבוצת מעון לנכים נתניה ברשת מלונות ישרוטל**

אנו מודים לכם על פגישתכם ונשמח לארח את הקבוצה באחד ממלונות ישרוטל. מלונות ישרוטל ידועים באיכות האירוח הגבוהה שלהם ובסטנדרטים הבלתי מתפשרים של שירות הנהוגים בהם, ואנו מתחייבים בזאת להעניק לחברי הקבוצה שלכם חוויית נופש בלתי נשכחת.

**להלן הפרטים:**

שם המלון	ישרוטל רויאל גרדן
מס' חדרים	25
תאריך אירוח	14-16.10.2012
מס' לילות	2
זמן בשבוע	ראשון - שלישי
בסיס אירוח	חצי פנסיון

**להלן מס' פרטים על המלון המבוקש:**

**ישרוטל רויאל גארדן – מלון סוויטות משפחתי**

**לבנות בגן-עדן טרופי של נופש, פינוק, קניית ועולם מים מדהים...**

יש לכם הרבה סיבות לבוא לישרוטל רויאל גארדן – ושום סיבה לצאת ממנו. בישרוטל רויאל גארדן, הממוקם במתחם מלונות ישרוטל בחוף הצפוני של אילת, תמצאו הכל: סוויטות מפוארות בנות שניים או שלושה חדרים מרווחים ומעוצבים, הכוללים את כל הדרוש לחופשה מושלמת: ממתבח המצוייד בכל האביזרים (מקרר, מדיח, כיריים, טוסטר, קומקום, קולט אדים ועוד) ועד לטלוויזיה בכל חדר. **עולם המים:** מתחם הבריכות של ישרוטל רויאל גארדן הוא מהגדולים ומהמרשימים בארץ. הוא כולל בריכת חול ים, בריכת זרמים, מפלים, מערות, גשר בורמדי, מקדש עם ג'קוזי, מגלשת-מים ענקית. בריכה לילדים ובסמוך לה מועדון "ילודס" וגן ילדים מן היפים בארץ. **"לה בולבארד" - לצאת לקניות בלי לצאת מהמלון:** בישרוטל רויאל גארדן שדירת קניות בסיגנון צרפתי, מקורה וממוזגת, ובה מבחר חנויות מותגים מובילים, מסעדות חלביות ובשריות (כשרות), ועוד.

**תיאטרון ישרוטל – מופעים מדהימים כמותם לא ראיתם:** חווית בידור טוטאלית לכל המשפחה, באולם תיאטרון מהמשוכללים בארץ. מחירים מיוחדים לאורחי ישרוטל.

ישרוטל לקבוצות, בית התעשיינים, רח' המרד 29, תל אביב 68125  
טלפון: 03-5197773 03-5197771



# ישרוטל

## להלן המחירים:

הרכב החדר	מחירים	סה"כ לתשלום
חדר זוגי רגיל	850 ₪	25 חדרים * 2 לילות - 42,500 ₪

- כרטיס כניסה למופע WOW - 75 ₪ לאדם \* 45 אנשים - סה"כ לתשלום 3,375 ₪.
- ארוחת צהריים - 90 ₪ לאדם \* 45 אנשים - סה"כ לתשלום 4,050 ₪.
- סה"כ לתשלום עבור לינה על בסיס חצי פנסיון + כניסה למופע WOW + ארוחת צהריים - 49,925 ₪.
- כל המחירים הינם בש"ח, ללילה על בסיס הפנסיון הרשום לעיל, למינימום 2 לילות, נט לישרוטל, ונכונים לתאריך הרשום לעיל.

ישרוטל לקבוצות, בית העשייה, רח' המרז 29, תל אביב 68125  
 טלפון: 5197773-03 5197771-03

## אורה אברג'יל

**מאת:** אביאל דגן  
**נשלח:** יום ראשון 13 מאי 2012 08:33  
**אל:** אורה אברג'יל  
**עותר:** אפרים חוג'ה; חזה וידל אמסלם; ראובן זילברמן; לאה צרויה; אשר עוזרי; מרים שאול  
**נושא:** ( טופס פנייה לוועדת המכרזים - נופש בבית מלון באילת ( שני סבבים )  
 טופס פנייה לוועדת המכרזים - נופש באילת :קבצים מצורפים

בוקר טוב

1. דיירי המעון לא יצאו לנופש תלת יומי מזה שנים רבות .
2. להלן פנייתנו לוועדת המיכרזים לאישור שני סבבי נופש תלת יומי לדיירי המעון במלון " רניאל גרדן " בעלות של 85,000 ש"ח ( שני הסבבים ) במהלך חודש אוקטובר .
3. בפעם האחרונה בה יצאנו לאילת שהינו באותו בית מלון - לשביעות רצון מלאה של הדיירים .
4. בית המלון הודיע לנו כי עד לסגירה תקציבית איתנו הוא אינו מתחייב לשמור לנו את החדרים : כולם או מקצתם ( המשמעות : גם צמצום של מספר החדרים המותאמים מביא לביטול הפרויקט ) בעוד שמרבית המרכיבים האחרים של הנופש המתוכנן כבר אישרו מועדים אלה .
5. זהו המלון היחידי באילת המכיל מספר חדרים מותאמים לגנים בכמות המאפשרת ארוה כל הדיירים בשני סבבים .
6. מדובר בפרויקט מורכב המחייב תאומים רבים ו " סיור מכין " פרטני שלנו , ולכן אנו מבקשים אישור מהיר ככל הניתן של הוועדה .
7. מליאת החומר הועברה אליך היום בפקס' ע"י רכז המשק - מר אשר עוזרי .

אנא אישורכם

ב ב ר כ ה  
דגן

16/5/12

לכבוד  
משרד הרווחה  
לידי ליאון  
באמצעות מייל: [Leona@molsa.gov.il](mailto:Leona@molsa.gov.il)  
050-6223690

שלום רב,

## הנדון: הצעת מחיר לנופש

בהמשך לבקשתך, להלן הצעת מחיר לנופש

### מלון אסטרל ווילג' אילת

המלון משתרע על שטח ענק של כ- 15 דונם וממוקם באזור החוף הצפוני של אילת. במלון 182 חדרי קרקע הפזורים בשטח המלון, מתוכם 15 סוויטות. בחדרים – מיזוג אוויר, טלוויזיה בכבלים, מקרר, אפשרות לערכות קפה (בתשלום). לרשות האורחים – בריכה גדולה יפיפייה, סנייק בר, מועדון ילדים, פינות ישיבה מוצלות. צוות המלון ולהקת הבידור של המלון, ינעימו את זמנכם בפעילות תוססת סביב הבריכה ובמופעים בלובי רחב ידיים. הארוחות מוגשות בחדר אוכל מרווח ומודרני. המלון מאפשר חניה צמודה – לאורחי המלון בלבד.  
עד זוג + 1 ילד בחדר הורים.

### תאריכי האירוח:

מחזור א': 14-16/10/12 (ראשון-שלישי)

מחזור ב': 28-30/10/12 (ראשון-שלישי)

440 ₪	מחיר לאדם בחדר זוגי
220 ₪	ילד (2-12) בחדר הורים

המחיר כולל: אירוח ע"ב חצי פנסיון (2 לילות, 3 ימים)

נא הודיעני בהקדם האפשרי האם לבצע את ההזמנה.

בכבוד רב,  
יוסי ארוס – מנהל תחום קבוצות  
050-5401770



י ש ר ו ט ל  
י ש ר א י ל



### בית היוצר של תיאטרון ישרוטל וטבת הפקות מציגים:

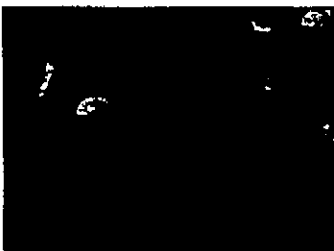
**WOW ON ICE** - המופע התשיעי החדש בסדרה המהפנטת והמקורית של מופעי WOW - מופע עוצר נשימה שכולו על הקרח!!!

**הפעם** - חוויה בלתי נשכחת ומסע קסום לעולמות קרח רחוקים דרך כדור שלג, אותו מקבלת ילדה קטנה ליום הולדתה. במפגש מופלא עם יצורים פלאיים החושפים יכולות וירטואוזיות על אנושיות נרחף ביחד בגלקסיה בין כוכבים ויצורי אור שמימיים, נדלג בין גיבורים ואלים אימתניים, נתרגש בין זוגות אוהבים מכושפי רומנטיקה, נצלול אל עולם המים המופלא והצבעוני, צעצועים יתעוררו לחיים לנגד עיננו, אקרובטים ירקדו ויעופפו על במת הקרח המרשימה והנוצצת אל תוך עולם מלהיב של קרקס ופנטזיה דמיונית ומרתקת.  
גם הפעם ייכנס הקהל אל מסע שנע בין מציאות לדמיון, רכבת הרים של תחושות ומראות, להטוטנים רקדנים ואקרובטים שיגרמו לקהל לעצור את נשימתו... חוויה ויזואלית של מראות מהפנטים משולבים בהקרנת וידאו ואומנים חיים ומבטיחים התנתקות מזמן וממקום.  
חוויה של צליל, צבע ותנועה, מוסיקה מרגשת, תלבושות מרהיבות, תאורה ואפקטים מהפנטים, וסיפור דמיוני במפגש עוצר נשימה על במת קרח אחת.  
יצירה מרגשת נוספת תחת שרביטו של המנצח והבמאי היוצר **חנוך רוזן** המבטיחה מסע חדש נוצץ ושובה לב במופע החדש **WOW ON ICE** המתרחש בתיאטרון ישרוטל, מלון רויאל גארדן, אילת.

- ❖ הכניסה למופע מותרת לילדים מגיל 4 בלבד.
  - ❖ אין להכניס מצלמות למופע.
  - ❖ יש להציג תעודה מזהה בכניסה.
- מחיר לכרטיס עבור קבוצות המזמינות מראש: 75 ₪

### ישרוטל מועדון ספורט הים האדום:

מציע מגוון פעילויות קבוצתיות מיוחדות אשר יעשירו את חופשתכם:



#### מועדון הצלילה מנטה:

גלה את הצלילה - תוכנית יומית, שמשכת כ-4 שעות, מתאימה במיוחד לקבוצות לפעילות גיבוש וחוויה ומאפשרת לכל משתתף ללמוד לצלול בכוחות עצמו, בצורה המהנה והבטוחה ביותר. התוכנית מורכבת משיעור תיאוריה, צלילת אימון בבריכת צלילה וצלילת ים, בה נערך סיור תת מימי בשמורת האלמוגים באילת! התוכנית מזכה את המשתתפים בה מן הצורך לבצע את היום הראשון של קורס הצלילה שיחליטו לבצע בעתיד, מקנה תעודת הסמכה יוקרתית של הארגון PADI, ומשתתפיה משתלבים במאגר הצוללים הבינלאומי שלו.

\* ניתן לתאם צלילות היכרות בנות שעה שנרקול מודרך ועוד פעילות צלילה מגוונות.

ישרוטל לקבוצות. בית התעשיינים, רח' המרד 29, תל אביב 68125  
טלפון: 5197773-03 פקס: 5197771-03



# י ש ר ו ט ל

## שייט על ספינת האוריוניה:

שייט מרגיע ומהנה בנופים המדהימים של מפרץ אילת על סיפון 'האוריוניה', יאכטת מפרשים יפהפייה ומיוחדת.

הפלגה בת חצי יום, הפלגת שקיעה, הפלגה לאי האלמוגים שבסיני והפלגות פרטיות.

ניתן לתאם פעילויות נוספות במהלך השייט כגון ארוחת צהרים, תקליטן, טעימות טיפולים ועוד.



## יום טיול לפטרה – ירדן:

טיול טובה – תשאלו את מי שכבר היה.

לאחר נסיעה של כשעתיים ברכב ממוזג, מגיעים לפטרה העיר הנבטית

המפורסמת ומתחילים את הסיור בהליכה קלילה ומרתקת דרך ניקי מדהים (הסיק) המוביל אל המבנה החצוב בסלע המפורסם ביותר "האוצר".

משם ממשיכים בהליכה למרכז העיר החצובה בסלע, שם נמצאות מערות קבורה רבות אמפיתיאטרון והקרדו הרומאי. הסיור מלווה בהסברים והזדמנויות רבות לצילומים מרהיבים. סה"כ משך הטיול הרגלי באתר כ- 3 שעות ובסימן ארוחת צהרים עשירה ומגוונת בשירות עצמי.

שעת הגעה צפויה לאילת 19:00 לערך.

הטיול מתאים לכל הגילאים ומתאים לכל עונות השנה.

## הערות כלליות

1. ההצעה תקפה למינימום כמות החדרים המצוינת לעיל. במידה וכמות החדרים תקטן ביותר מ- 10% מהכמות הנ"ל ישונה המחיר בהתאם.
2. על האורח להציג תעודת "עובד" המעידה כי הנו שייך לקבוצה המדוברת. אורח שלא יציג תעודה המזהה אותו כחלק מן הקבוצה, ישלם מחיר מחירון בודדים מלא התקף באותה עת.
3. מסמך זה מהווה הצעת מחיר בלבד. החדרים המבוקשים טרם שוריינו והם על בסיס מקום פנוי. הצעה זו תקפה למשך 7 ימים בלבד מיום הוצאת המסמך.
4. לצורך שמירת חדרים, נא לחזור ולתאם בכתב. מול מחלקת קבוצות ישיר של רשת מלונות ישראל.
5. הזמנת סוגי חדרים מיוחדים כגון חדר משפחה, דלת מקשרת, סוויטות וכדומה – בתיאום מראש ובתשלום נפרד.
6. ישראל שומרת לעצמה את הזכות לשנות פרטי הצעה זו, בכל עת.
7. המתירים אינם כוללים מע"מ. היה וחלה/או תחול במהלך תקופת האירוח חובת תשלום מע"מ על פי כל דין, ישולם המע"מ על ידי המזמין, וזאת בנוסף לסכומים המגיעים לישראל על פי הסכם זה.
8. זוהי הצעה ישירה עפ"י בקשתכם. במידה ותבחרו סוכן שיתפעל את העסקה, עמלת התפעול תיסגר ישירות בנכם לבין הסוכן שיבחר על ידכם.

נשמח לעמוד לרשותכם בכל שאלה והבהרה, ולבנות יחד אתכם את תכנית הנופש המתאימה והאטרקטיבית ביותר עבורכם!

אבי נחום	מנהל תיקי לקחות
ישראל	לקבוצות
טל:	5197736-03
פקס:	5197771-03
נייד:	050-8260078

"אנו מאמינים כי כל עובד הוא נכס לחברה, התורם להצלחתה, לחוסנה הכלכלי וליכולתה לגדול ולהתפתח ולשגשג." (מתוך אמנת ישראל 1993)

**WWW.ISROTEL.CO.IL** בקרו באתר ישראל החדיש

ט.ל.ח.

ישראל לקבוצות, בית התעשיינים, רח' המרד 29, תל אביב 68125  
טלפון: 5197773-03 פקס: 5197771-03



# י ש ר ו ט ל

ל ק ב ו צ ת

30/04/2012

לכבוד  
לידי  
מס' טלפון  
דוא"ל  
מעון לנכים נתניה  
שי  
054-9796611  
shtoren@gmail.com

שי שלום רב,

## הבדון: הצעת מחיר לאירוח קבוצת מעון לנכים נתניה ברשת מלונות ישראל

אנו מודים לכם על פנייתכם ונשמח לארח את הקבוצה באחד ממלונות ישראל. מלונות ישראל ידועים באיכות האירוח הגבוהה שלהם ובסטנדרטים הבלתי מתפשרים של שירות הנהוגים בהם, ואנו מתחייבים בזאת להעניק לחברי הקבוצה שלכם חוויית נופש בלתי נשכחת.

### להלן הפרטים:

שם המלון	ישראל רויאל גרדן
מס' חדרים	25
תאריך אירוח	28-30.10.2012
מס' לילות	2
זמן בשבוע	ראשון - שלישי
בסיס אירוח	חצי פנסיון

### להלן מס' פרטים על המלון המבוקש:

## ישראל רויאל גארדן – מלון סוויטות משפחתי

לבנות בגן-עדן טרופי של נופש, פינוק, קניית ועולם מים מדהים...

יש לכם הרבה סיבות לבוא לישראל רויאל גארדן ושום סיבה לצאת ממנו. בישראל רויאל גארדן, הממוקם במתחם מלונות ישראל בחוף הצפוני של אילת, תמצאו הכל: סוויטות מפוארות במות שניים או שלושה חדרים מרווחים ומעוצבים, הכוללים את כל הדרוש לחופשה מושלמת: ממתכת המצוייד בכל האביזרים (מקרר, מדית, כיריים, טוסטר, קומקום, קולט אדים ועוד) ועד לטלוויזיה בכל חדר. **עולם המים:** מתחם הבריכות של ישראל רויאל גארדן הוא מהגדולים ומהמרשימים בארץ. הוא כולל בריכת חול ים, בריכת זרמים, מפלים, מערות, גשר בורמזי, מקדש עם ג'קוזי, מגלשת-מים ענקית, בריכה לילדים ובסמוך לה מועדון "ילדודס" וכן ילדים מן היפים בארץ. **"לה בולבארד"** - **לצאת לקניות בלי לצאת מהמלון:** בישראל רויאל גארדן שדירת קניות בסיגנון צרפתי, מקורה וממוזגת, ובה מבחר חנויות מותגים מובילים, מסעדות חלביות ובשריות (כשרות), ועוד.

**תיאטרון ישראל – מופעים מדהימים כמותם לא ראיתם:** חוויית בידור טוטאלית לכל המשפחה, באולם תיאטרון מהמשוכללים בארץ. מחירים מיוחדים לאורחי ישראל.

ישראל לקבוצות, בית התעשיינים, רח' המרד 29, תל אביב 68125  
טלפון: 5197773-03 פקס: 5197771-03



# י ש ר ו ט ל

**להלן המחירים:**

הרכב החדר	מחירים	סה"כ לתשלום
חדר זוגי רגיל	850 ₪	25 חדרים * 2 לילות - 42,500 ₪

- כרטיס כניסה למופע WOW - 75 ₪ לאדם \* 45 אנשים - סה"כ לתשלום 3,375 ₪ .
- ארוחת צהריים - 90 ₪ לאדם \* 45 אנשים - סה"כ לתשלום 4,050 ₪ .
- סה"כ לתשלום עבור לינה על בסיס חצי פנסיון + כניסה למופע WOW + ארוחת צהריים - 49,925 ₪ .
- כל המחירים הינם בש"ח, ללילה על בסיס הפנסיון הרשום לעיל, למינימום 2 לילות, נט לישוטל, ונכונים לתאריך הרשום לעיל.

ישוטל לקבוצות, בית התעשיינים, רח' המרד 29, תל אביב 68125  
 טלפון: 03-5197773 :פקס: 03-5197771



# י ש ר ו ט ל



## בית היוצר של תיאטרון ישרוטל וטבת הפקות מציגים:

**WOW ON ICE – המופע התשיעי החדש בסדרה המהפנטת והמקורית של מופעי WOW - מופע עוצר נשימה שכולו על הקרח!!!**

**והפעם – חוויה בלתי נשכחת ומסע קסום לעולמות קרח רחוקים דרך כדור שלג, אותו מקבלת ילדה קטנה ליום הולדתה. במפגש מופלא עם יצורים פלאיים החושפים יכולות וירטואוזיות על אנושיות נרחף ביחד בגלקסיה בין כוכבים ויצורי אור שמימיים, גדלג בין גיבורים ואלים אימתניים, נתרשש בין זוגות אוהבים מכושפי רומנטיקה, נצלול אל עולם המים המופלא והצבעוני, צעצועים יתעוררו לחיים לנגד עיננו, אקרובטים ירקדו ויעופפו על במת הקרח המרשימה והנוצצת אל תוך עולם מלהיב של קרקס ופנטזיה דמיונית ומרתקת.**  
גם הפעם ייכנס הקהל אל מסע שנע בין מציאות לדמיון, רכבת הרים של תחושות ומראות, להטוטנים רקדנים ואקרובטים שיגרמו לקהל לעצור את נשימתו... חוויה ויזואלית של מראות מהפנטים משולבים בהקרנת וידאו ואומגים חיים ומבטיחים התנתקות מזמן וממקום.  
חוויה של צליל, צבע ותנועה, מוסיקה מרגשת, תלבושות מרהיבות, תאורה ואפקטים מהפנטים, וסיפור דמיוני במפגש עוצר נשימה על במת קרח אחת.  
יצירה מרגשת נוספת תחת שרביטו של המנצח והבמאי היוצר **הנוך רוזן** המבטיחה מסע חדש נוצץ ושובה לב במופע החדש **WOW ON ICE** המתרחש בתיאטרון ישרוטל, מלון רויאל גארדן, אילת.

- ❖ הכניסה למופע מותרת לילדים מגיל 4 בלבד.
  - ❖ אין להכניס מצלמות למופע.
  - ❖ יש להציג תעודה מזהה בכניסה.
- מחיר לכרטיס עבור קבוצות המזמינות מראש: 75 ₪

## ישרוטל מועדון ספורט הים האדום:

מציע מגוון פעילויות קבוצתיות מיוחדות אשר יעשירו את חופשתכם:

### מועדון הצלילה מנטה:

גלה את הצלילה – תוכנית יומית, שמשכת כ-4 שעות, מתאימה במיוחד לקבוצות לפעילות גיבוש וחוויה ומאפשרת לכל משתתף ללמוד לצלול בכוחות עצמו, בצורה המהנה והבטוחה ביותר. התוכנית מורכבת משיעור תיאוריה, צלילת אימון בבריכת צלילה וצלילת ים, בה נערך סיור תת מימי בשמורת האלמוגים באילת! התוכנית מזכה את המשתתפים בה מן הצורך לבצע את היום הראשון של קורס הצלילה שיחליטו לבצע בעתיד, מקנה תעודת הסמכה יוקרתית של הארגון PADI ומשתתפיה משתלבים במאגר הצוללים הבינלאומי שלו.

\* ניתן לתאם צלילות היכרות בנות שעה שנירקול מודרך ועוד פעילות צלילה מגוונות.

ישרוטל לקבוצות, בית התעשיינים, רח' המרד 29, תל אביב 68125  
טלפון: 03-5197773 :פקס: 03-5197771



# ישראל

## שייט על ספינת האוריוניה:

שייט מרגיע ומהנהנח בנופים המדהימים של מפרץ אילת על סיפון 'האוריוניה', יאכטת מפרשים יפהפייה ומיוחדת.

הפלגה בת חצי יום, הפלגת שקיעה, הפלגה לאי האלמוגים שבסיני והפלגות פרטיות.

ניתן לתאם פעילויות נוספות במהלך השייט כגון ארוחת צהרים, תקליטן, טעימות טיפולים ועוד.



## יום טיול לפטרה - ירדן:

טיול חובה - תשאלו את מי שכבר היה.

לאחר נסיעה של כשעתיים ברכב ממוזג, מגיעים לפטרה העיר הנבטית

המפורסמת ומתחילים את הסיור בהליכה קלילה ומרתקת דרך נקיק מדהים (הסיק) המוביל אל המבנה החצוב בסלע המפורסם ביותר "האוצר".

משם ממשיכים בהליכה למרכז העיר החצובה בסלע, שם נמצאות מערות קבורה רבות אמפיתיאטרון והקרדו הרומאי. הסיור מלווה בהסברים והזדמנויות רבות לצילומים מרהיבים. סה"כ משך הטיול הרגלי באתר כ- 3 שעות ובסימן ארוחת צהרים עשירה ומגוונת בשירות עצמי.

שעת הגעה צפויה לאילת 19:00 לערך.

הטיול מתאים לכל הגילאים ומתאים לכל עונות השנה.

## הערות כלליות

1. ההצעה תקפה למינימום כמות החדרים המצוינת לעיל. במידה וכמות החדרים תקטן ביותר מ- 10% מהכמות הנ"ל ישונה המחיר בהתאם.
2. על האורח להציג תעודת "עובד" המעידה כי הם שייך לקבוצה המדוברת. אורח שלא יציג תעודה המזהה אותו כחלק מן הקבוצה, ישלם מחיר מחירון בודדים מלא התקף באותה עת.
3. מסמך זה מהווה הצעת מחיר בלבד. החדרים המבוקשים טרם שוריינו והם על בסיס מקום פנוי. הצעה זו תקפה למשך 7 ימים בלבד מיום הוצאת המסמך.
4. לצורך שמירת חדרים, נא לחזור ולתאם בכתב, מול מחלקת קבוצות ישיר של רשת מלונות ישראל.
5. הזמנת סוגי חדרים מיוחדים כגון חדר משפחה, דלת מקשרת, סוויטות וכדומה - בתיאום מראש ובתשלום נפרד.
6. ישראל שומרת לעצמה את הזכות לשנות פרטי הצעה זו. בכל עת.
7. המחירים אינם כוללים מע"מ. היה וחלה/או תחול במהלך תקופת האירוח חובת תשלום מע"מ על פי כל דין, ישולם המע"מ על ידי המזמין, וזאת בנוסף לסכומים המגיעים לישראל על פי הסכם זה.
8. זוהי הצעה ישירה עפ"י בקשתכם. במידה ותבחרו סוכן שיתפעל את העסקה, עמלת התפעול תיסגר ישירות בנכם לבין הסוכן שיבחר על ידכם.

נשמח לעמוד לרשותכם בכל שאלה והבהרה, ולבנות יחד אתכם את תכנית הנופש המתאימה והאטרקטיבית ביותר עבורכם!

אבי בחום מנהל תיקי לקחות  
 ישראל לקבוצות  
 טל: 5197736-03  
 פקס: 5197771-03  
 כ"ד: 050-8260078

"אנו מאמינים כי כל עובד הוא נכס לחברה, התורם להצלחתה, לחוסנה הכלכלי וליכולתה לגדול ולהתפתח ולשגשג" מתוך אהבת ישראל 1993

**בקרן באתר ישראל החדש - WWW.ISROTEL.CO.IL**

ט.ל.ח.

ישראל לקבוצות, בית התעשיינים, רח' המרד 28, תל אביב 68125  
 טלפון: 5197773-03 פקס: 5197771-03